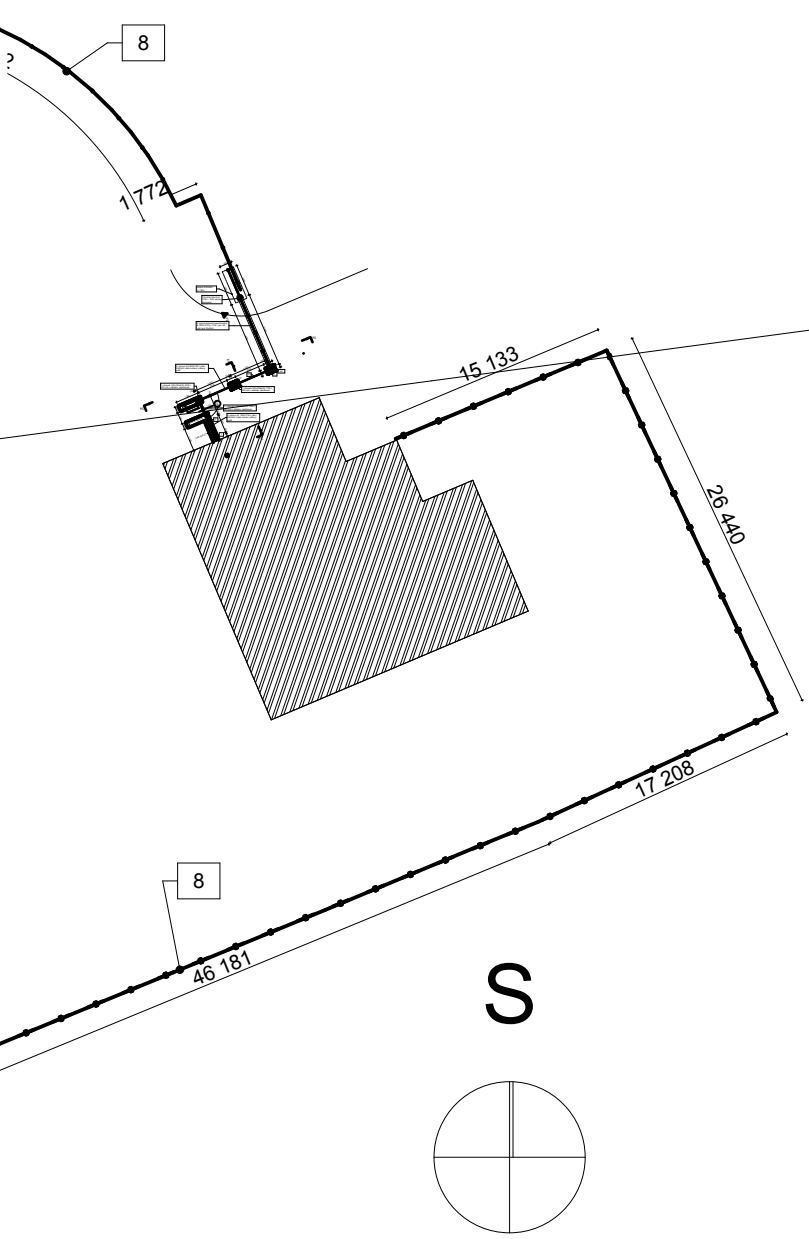
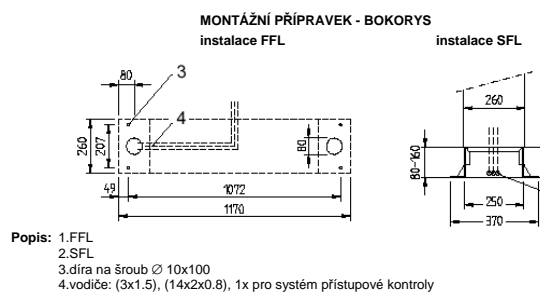
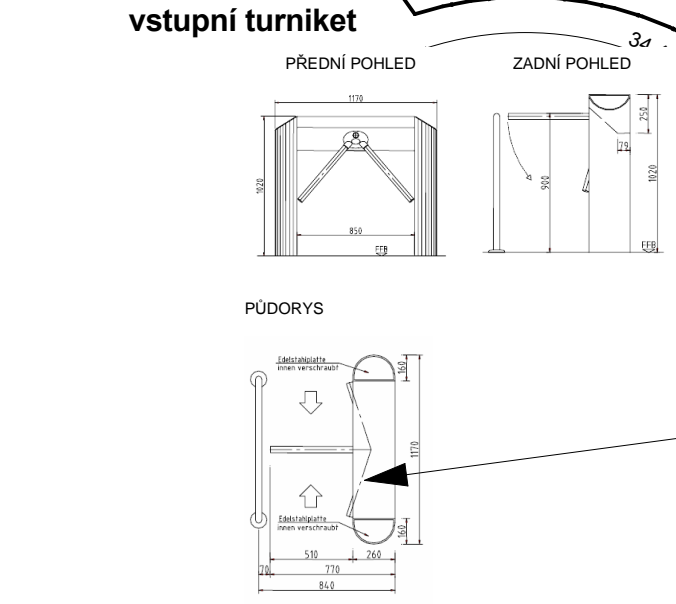



**566,7 m = 227 dílů
+ 250 sloupků**

40,0 kg



Poznámka: cvičná budova je tvořena sestavou kontejnerů (modulovými prvky), které jsou staticky navrženy a ověřené výrobcem a jsou v souladu s touto dokumentací,tzn: vyhovují účelu, zatížení a ostatním požadavkům objektu. Veškeré ocelové konstrukce musí být žárově pozinkovány!

_před zahájením provádění, musí být jednotlivé odstíny barev, povrchy, materiály, atd... znovu odsouhlaseny architektem a investorem.
 _pozor! všechny uvedené míry je nutné znovu ověřit přímo na stavbě
 (provést podrobné měření při provádění stavby).
 _všechny jmenovité uvedené typy materiálů a zařízení představují minimálně požadovaný standard.
 uvedené výrobky lze zaměnit za stejné kvalitní nebo kvalitnější.

HLAVNÍ ARCHITEKT - autor		VYPRACOVAL	ZODP. PROJEKTANT	 Ing. arch. Miloslav Bokota - autorizovaný architekt ČKA 02551 Česká 6, 384 16, Karlovy Vary mail: bokota@volny.cz, tel.: +42077590577
Ing. arch. Miloslav Bokota			Ing. arch. Miloslav Bokota	
INVESTOR	Statutární město Karlovy Vary, MMKV, Moskevská 21, 361 20			
PROFESE	D.1.1. architektonicko stavební řešení			
"Centrum zdraví a bezpečí, Karlovy Vary" dokumentace pro provedení stavby SO 14 - OPLOCENÍ AREÁLU				FORMÁT 8x4A DATUM 9 / 2013 STUPEŇ DPS Č. ZAKÁZKY 03-2013
výkres:	OPLOCENÍ AREÁLU - stavební řešení			MĚŘÍTKO 1:100/500 Č. v. D.14 /SO14- 02